

REDUCTOR DE RECHAZO MPH-AD

Descripción del producto

El aditivo MPH-AD es un modificador reológico, con carácter tixotropante, cuya función principal es la reducción del rechazo en los hormigones proyectados.

Información Técnica:

Color: Crema

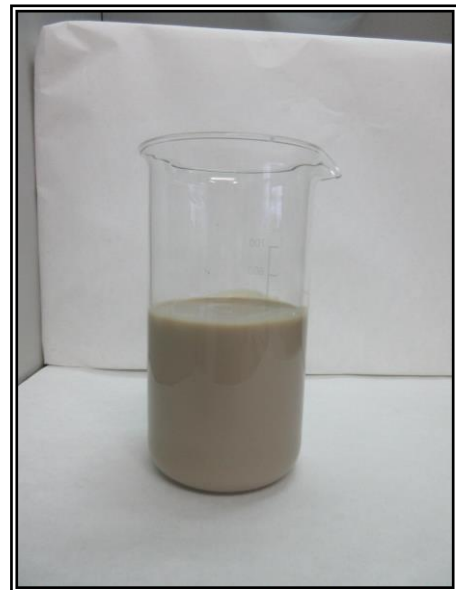
Aspecto: Suspensión acuosa

Densidad (gr/cm³): 1,1 – 1,2

pH: 11,0 – 13,0

Presentación: Contenedor 1.000 L

Vida útil: 9 meses en envase original



Propiedades

- Debido al aumento de cohesión, mejora la adherencia del hormigón al sustrato, reduce el rebote/rechazo, disminuyendo las mermas, y permite aumentar el espesor de capa en una sola pasada.
- Aumenta las resistencias iniciales permitiendo optimizar el contenido de materiales cementantes.
- Aumenta la robustez de las mezclas permitiendo ciertas variaciones en las humedades y granulometrías.

Recomendaciones de uso

- Se recomienda la incorporación de MPH-AD al final del proceso de mezclado del hormigón como último componente junto con el agua final de amasado.
- Es compatible con los aditivos habituales utilizados en hormigón proyectado (superplastificantes, retardantes, acelerantes de fraguado)

así como con las adiciones normalmente incorporadas (microsílice, cenizas, filler, etc).

- En obras donde no sea necesario un rápido desarrollo de resistencias iniciales (túneles no excavados con voladura, o con tiempo suficiente entre pegas, soportes rocosos sanos, convergencias dilatadas en el tiempo, etc), puede llegar a sustituir totalmente el acelerante, dosificándose en punta de lanza, y permitiendo que no descuelgue hasta su normal fraguado y endurecimiento.

Dosificación

- La dosificación de MPH-AD varía dependiendo de la consistencia, contenido y tipo de ligante, relación agua/cemento así como la naturaleza y granulometría de los áridos.
- En aplicaciones como soporte permanente y/o temporal de roca o estabilización de taludes, el rango de dosificación está en 0,4 – 1,5% sobre peso de ligante, siendo el rango más habitual entre 0,8 – 1,0%.
- Para sustitución total del acelerante en punta, consultar a su delegado de Myphor.

MyPHor Materiales Especiales, S.L.

Domicilio Social: C/ Cardenal Marcelo Spinola, 48. 1º A
28016 Madrid, España
Tel.: +34 91 768 49 38 – +34 91 768 49 40
Fax: +34 91 384 46 18

Oficina: C/ Arte, 25. 1º D
28033 Madrid, España
Tel.: +34 91 768 49 38 – +34 91 768 49 40
Fax: +34 91 384 46 18